



Kaikkiin ongelmiin oikea ratkaisu.




Kemikaaleille

Mekaanisella tiivisteellä varustetut tynnyripumput			
	Sovellukset	PP	aggressiiviset nesteet: hapot, emäkset, kasviöljyt, maalit, ... PVDF erittäin aggressiiviset nesteet: väkevöidyt hapot, happoseokset, ... SS hapot, emäkset, hedelmämehut, maito, maalit, ohuet öljyt, ... HC erittäin aggressiiviset nesteet: väkevöidyt tai kuumat hapot ja liuottimet, ...
	Pumppuputket	putki:	polypropeenia (PP), polyvinyyliidenifluoridia (PVDF), ruostumatonta terästä (SS) tai Hastelloy C4-metalliseosta (HC) mekaaninen tiiviste tiiviste: upotussyvyys 700, 1000, 1200 mm ja erikoismitta
	Käyttömootorit	sähkömoottori:	p310 = 520 W, 230 V / 50 Hz, 115 V / 60 Hz, p400 = 850 W, 230 V / 50 Hz, 115 V / 60 Hz, paineilmamoott.: d370 = 370 W paineilman paineella 6 bar
	Suorituskyky	tuotto nostokorkeus viskositeetti	max. 175 l/min max. 22 m vp max. 1000 mPas


Palaville nesteille

Räjähdyssuojatut tynnyripumput, ruostumatonta terästä (SS) tai Hastelloy-metalliseosta (HC)			
	Sovellukset	SS	tulenarat, VbF-määrittysten mukaiset nesteet
	Pumppuputket	putki: tiiviste: upotussyvyys	ruostumatonta terästä (SS) or Hastelloy C4-metalliseosta (HC) mekaaninen tiiviste 700, 1000, 1200 mm ja erikoismitta
	Käyttömootorit	sähkömoottori:	ex300 = 420 W, 230 V / 50 Hz, 115 V / 60 Hz, paineilmamoott.: d370 = 370 W paineilman paineella 6 bar
	Suorituskyky	tuotto nostokorkeus viskositeetti	max. 140 l/min max. 16 m vp max. 400 mPas


Pienille poistoyöttövirtauksille

Laboratoriopumput, polypropeenia (PP) tai ruostumatonta terästä (SS)			
	Sovellukset	PP	aggressiivisille nesteille: hapot, emäkset, kasviöljyt, maalit, galvanointinesteet, ...
	Pumppuputket	putki: tiiviste: upotussyvyys	polypropeenia (PP) tai ruostumatonta terästä (SS) tiivisteetön 650, 900 mm ja erikoismitta
	Käyttömootorit	sähkömoottori:	200 W, 230 V / 50 Hz
	Suorituskyky	tuotto nostokorkeus viskositeetti	max. 70 l/min max. 7 m vp max. 500 mPas


Aggressiivisille nesteille

Tiivisteettömät tynnyripumput			
	Sovellukset	PP	aggressiiviset nesteet: hapot, emäkset, kasviöljyt, maalit, ... PVDF erittäin aggressiiviset nesteet: väkevöidyt hapot, happoseokset, ... SS hapot, emäkset, hedelmämehut, maito, maalit, ohuet öljyt, ... HC erittäin aggressiiviset nesteet: väkevöidyt tai kuumat hapot ja liuottimet, ...
	Pumppuputket	putki:	polypropeenia (PP), polyvinyyliidenifluoridia (PVDF), ruostumatonta terästä (SS) tai Hastelloy C4 -metalliseosta (HC) mekaaninen tiiviste tiivisteetön tiiviste: upotussyvyys 700, 1000, 1200 mm ja erikoismitta
	Käyttömootorit	sähkömoottori:	p310 = 520 W, 230 V / 50 Hz, 115 V / 60 Hz, p400 = 850 W, 230 V / 50 Hz, 115 V / 60 Hz, paineilmamoott.: d370 = 370 W paineilman paineella 6 bar
	Suorituskyky	tuotto nostokorkeus viskositeetti	max. 110 l/min max. 20 m vp max. 700 mPas

Nesteseoksille

Sekoittavat tynnyripumput, polypropeenia (PP) tai ruostumatonta terästä (SS)			
	Sovellukset	PP	aggressiiviset emulsiot, dispersiot ja suspensiot
	Pumppuputket	putki: tiiviste: upotussyvyys	polypropeenia (PP) tai ruostumatonta terästä (SS) mekaaninen tiiviste 700, 1000, 1200 mm ja erikoismitta
	Käyttömootorit	sähkömoottori:	p310 = 520 W, 230 V / 50 Hz, 115 V / 60 Hz, p400 = 850 W, 230 V / 50 Hz, 115 V / 60 Hz, räjähdyssuojattu: ex300 = 420 W, 230 V / 50 Hz, 115 V / 60 Hz, paineilmamoott.: d370 = 370 W paineilman paineella 6 bar
	Suorituskyky	tuotto nostokorkeus viskositeetti	max. 145 l/min max. 15 m vp max. 1000 mPas


Keskiviskoosille nesteille

Syöttöruuvilliset tynnyripumput, polypropeenia (PP) tai ruostumatonta terästä (SS)			
	Sovellukset	PP	aggressiiviset, keskiviskoosiset nesteet ja maalit, kasviöljyt, kosmetiikka,
	Pumppuputket	putki: tiiviste: upotussyvyys	polypropeenia (PP) tai ruostumatonta terästä (SS) mekaaninen tiiviste / tiivisteetön 700, 1000, 1200 mm ja erikoismitta
	Käyttömootorit	sähkömoottori:	p310 = 520 W, 230 V / 50 Hz, 115 V / 60 Hz, (sarjamoottori) p400 = 850 W, 230 V / 50 Hz, 115 V / 60 Hz, (sarjamoottori) pd500 = 0,18 kW, 1~ 230 V / 50 Hz tai 3~ 400 V / 50 Hz,
	Suorituskyky	tuotto nostokorkeus viskositeetti	max. 115 l/min max. 12 m vp max. 6000 mPas

Myrkyllisille nesteille

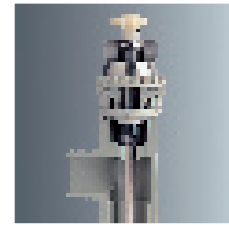
Magneettikytkimellä varustetut, hermeettiset tiiviit tynnyripumput			
	Sovellukset		myrkylliset, kaasupitoiset ja vaaralliset nesteet, hermeettisesti suljettu, vuotamaton
	Pumppuputket	putki: upotussyvyys	polypropeenia (PP), polyvinyyliidenifluoridia (PVDF), ruostumatonta terästä (SS) tai Hastelloy C4 -metalliseosta (HC) 700, 1000, 1200 mm ja erikoismitta
	Käyttömootorit	sähkömoottori:	p310 = 520 W, 230 V / 50 Hz, 115 V / 60 Hz, p400 = 850 W, 230 V / 50 Hz, 115 V / 60 Hz, paineilmamoott.: d370 = 370 W paineilman paineella 6 bar
	Suorituskyky	tuotto nostokorkeus viskositeetti	max. 175 l/min max. 22 m vp max. 50 mPas

Tynnyrin täydelliseen tyhjennykseen

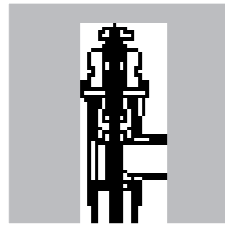
Täysin tyhjentävä tynnyripumppu, polypropeenia (PP) tai ruostumatonta terästä (SS)			
	Sovellukset	PP	aggressiiviset nesteet: hapot, emäkset, kasviöljyt, maalit, galvanointinesteet, ...
	Pumppuputket	putki: tiiviste: upotussyvyys	polypropeenia (PP) tai ruostumatonta terästä (SS) mekaaninen tiiviste 700, 1000, 1200 mm ja erikoismitta
	Käyttömootorit	sähkömoottori:	p310 = 520 W, 230 V / 50 Hz, 115 V / 60 Hz, p400 = 850 W, 230 V / 50 Hz, 115 V / 60 Hz, paineilmamoott.: d370 = 370 W paineilman paineella 6 bar
	Suorituskyky	tuotto nostokorkeus viskositeetti	max. 90 l/min max. 16 m vp max. 1000 mPas

Suuriviskositeettisille nesteille

Epäkeskoruuvi-tynnyripumput, ruostumatonta terästä (SS)			
	Sovellukset		jähmeät nesteet: hartsit, maalit, lakat, liimat, öljyt, saippua, shampoo, voiteet, hunaja, siirappi, tomaattisose, hedelmämehutiivisteet, melassi, glukoosi, ...
	Pumppuputket	putki: staattorit: tiiviste: upotussyvyys	ruostumatonta terästä (SS) NBR, kevyt-NBR, FPM, PTFE mekaaninen tiiviste tai kiristysholkkitiiviste 1000 mm ja erikoismitta
	Käyttömootorit	saatavissa pikairoitettavalla kytkimellä ja ilman sähkömoottori:	0,37 – 1,5 kW, 700 tai 900 min ⁻¹ , 400 V / 50 Hz paineilmamoott.: 0,5 – 1,1 kW, max. 1000 min ⁻¹ paineilman paineella 6 bar
	Suorituskyky	tuotto nostokorkeus viskositeetti	max. 60 l/min max. 12 bar max. 100.000 mPas

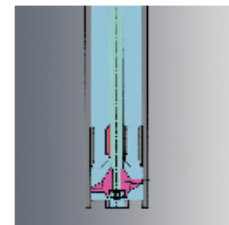


mekaaninen tiiviste



tiivisteetön

- ei sisäputkea
- akseli hyvin käsillä
- helppo puhdistaa
- umpinainen akseli
- mekaaninen tiiviste



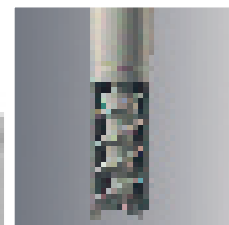
yksiportainen rakenne



moniportainen rakenne

- yksiportainen rakenne
- suuri virtaus painepuolella

- moniportainen rakenne
- pienempi käyntimelu
- lisäportaatt ja niillä saatava, lisäpaine mahdollisia



syöttöruuvi

- syöttöruuvilla
- keskiviskoosille nesteille
- hellävarainen pumpattaville nesteille
- vähämeluinen kolmivaihemoottorisena
- tehokas sarjamoottoriversiona



pikairrotettava kytkin



magneettikytkin

- pikairrotettava kytkin
- nopea liitäntä
- vankka rakenne
- vahvatekoinen kaarihammaskytkin
- soveltuu aggressiivisiin ympäristöihin

- magneettinen kytkin
- hermeettisen tiivis
- kaasupitoisille ja vaarallisille nesteille
- vuotoamaton



pikairrotettava kytkin



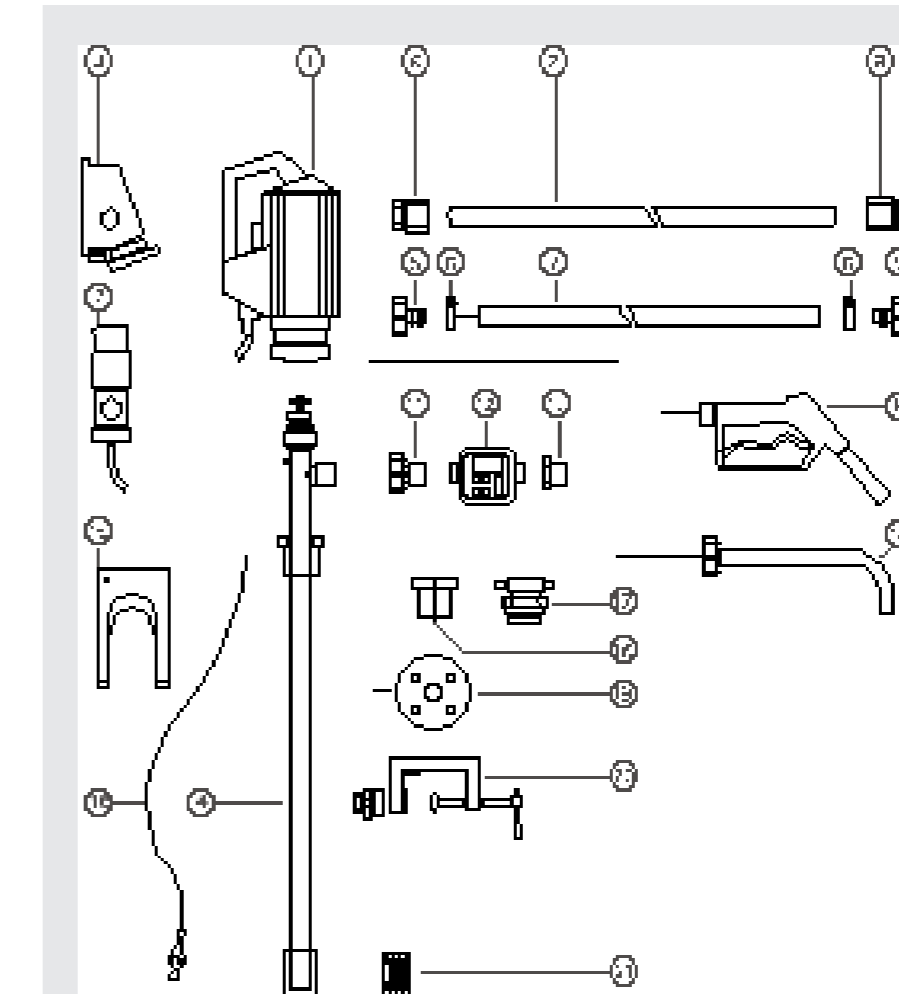
jäykkä kytkentä

- epäkeskoruuvi-tynnyrpumppu, jossa pikairrotettava kytkin
- irrotettava käyttömoottori
- käsittely helppoa ja turvallista erillisen pumppuputken ansiosta
- nostolaite ei ole tarpeen
- useampien pumppuputkien käyttö yhdellä ja samalla moottorilla mahdollista

- jäykkä kytkentä käyttömoottorin ja pumppuputken välillä

TYNNYRIPUMPUT

OIKEA TYNNYRIPUMPPU
KAIKILLE NESTEILLE



- 1 Käyttömoottori
- 2 Räjähdyssuojattu pistoke
- 3 Räjähdyssuojattu pistorasia
- 4 Pumppuputki
- 5 Letkuliitin
- 6 Letkunkiristimet
- 7 Letku
- 8 Letkuliittimet
- 9 Letkuliittimet
- 10 Suutin
- 11 Virtausmittarin yhde
- 12 Virtausmittari
- 13 Supistuskappale
- 14 Poistosyöttöputki
- 15 Seinäkiinnike
- 16 Potentialintasauskaapeli
- 17 Emissiioivis tynnyrisovite
- 18 Tynnyrisovite
- 19 Liitäntälaippa
- 20 Lukitsin
- 21 Pohjasihti